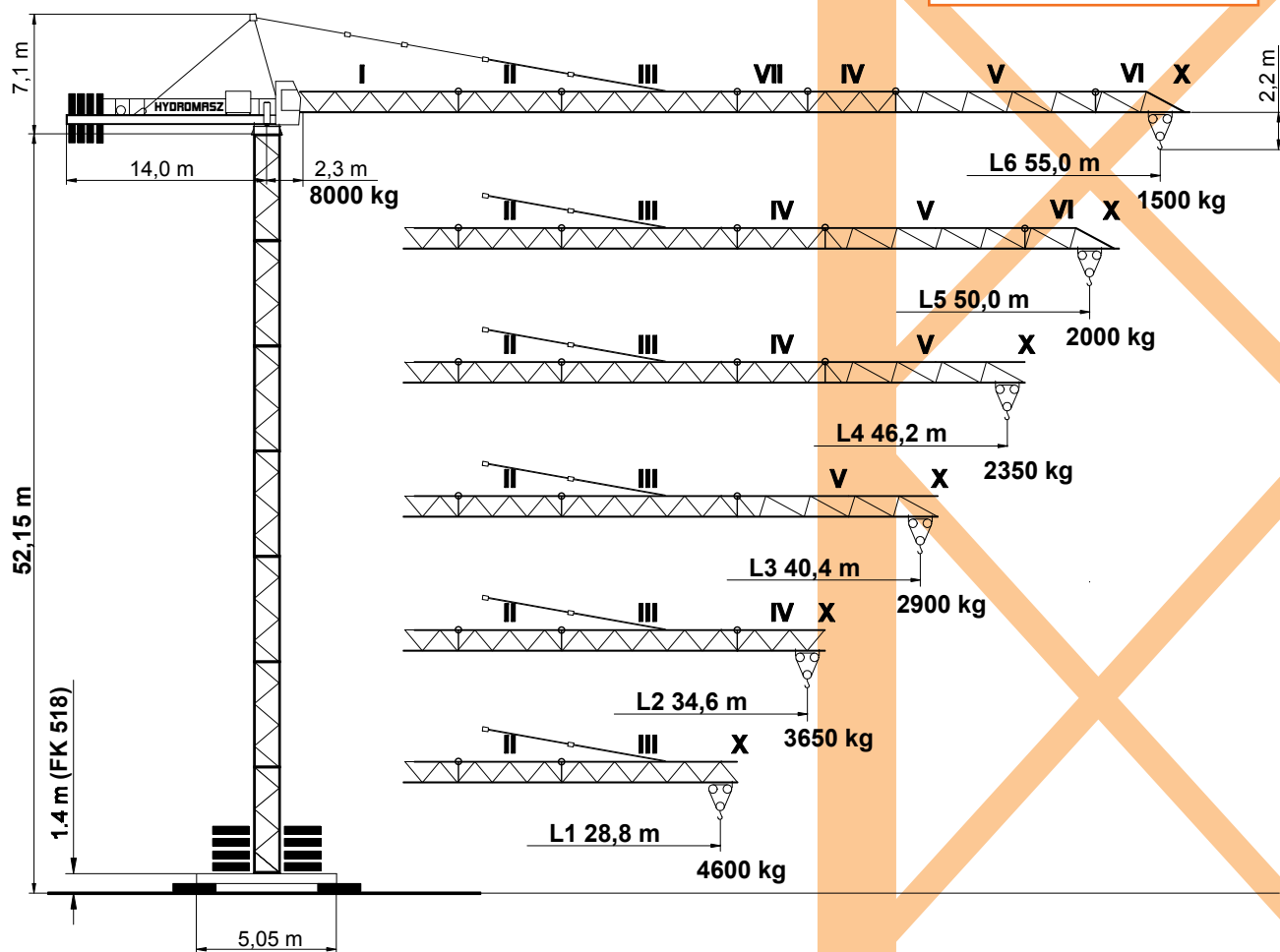


ŻURAW WIEŻOWY PEINER SK 126

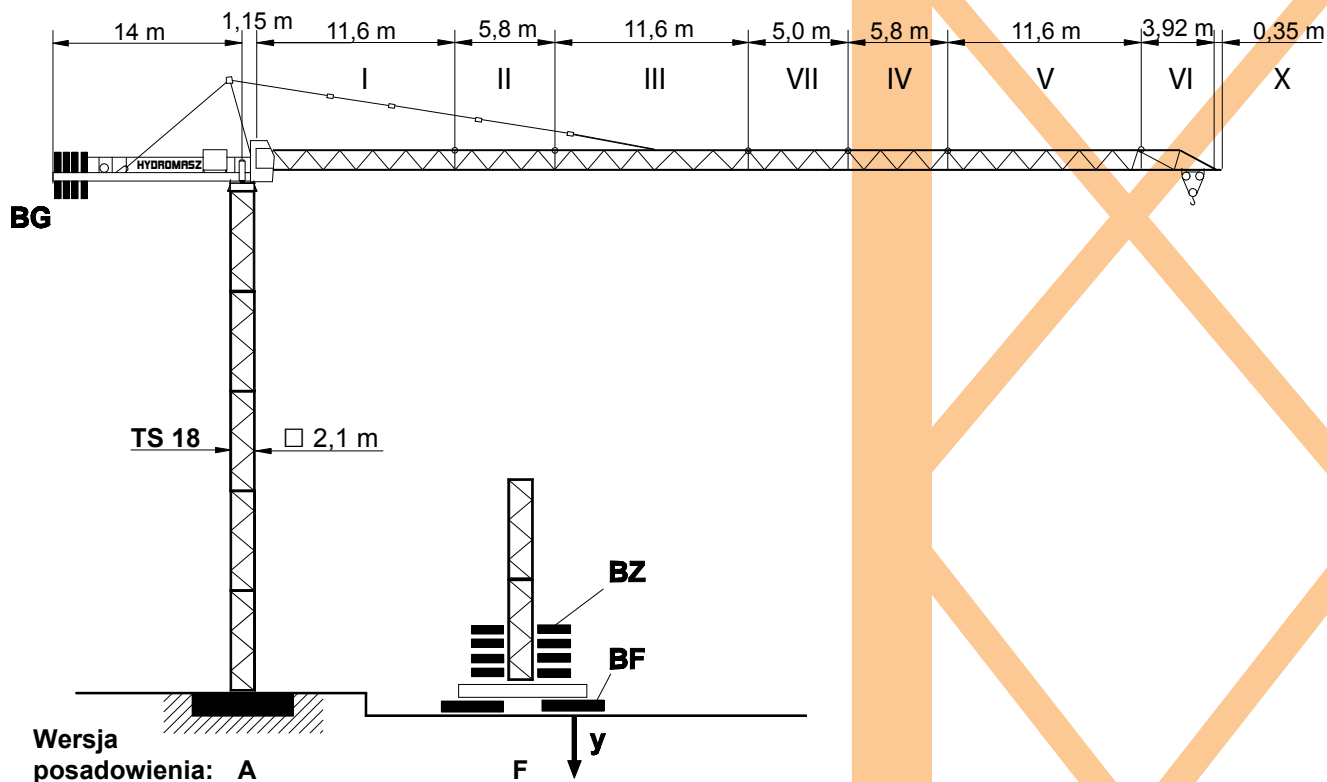
HYDROMASZ

USŁUGI DZWIOWE

DIN 15018 H1 / B3
BGL 2125 0125
Max. udźwig **8,0 t**



Wysięgnik m	Max. udźwig 8,0 t	Wysięg (m) / udźwig (t)																
		18,0	22,0	24,0	26,0	28,8	30,0	32,0	34,6	36,0	38,0	40,4	42,0	44,0	46,2	48,0	50,0	55,0
L6 55,0	2,3 - 14,1 m	6,04	4,78	4,32	3,93	3,47	3,30	3,05	2,77	2,64	2,46	2,28	2,16	2,04	1,91	1,81	1,71	1,50
L5 50,0	2,3 - 15,7 m	6,87	5,45	4,93	4,49	3,98	3,79	3,50	3,19	3,04	2,84	2,63	2,51	2,36	2,22	2,11	2,00	
L4 46,2	2,3 - 16,4 m	7,21	5,73	5,19	4,72	4,19	3,99	3,70	3,37	3,21	3,00	2,78	2,65	2,50	2,35			
L3 40,4	2,3 - 17,0 m	7,48	5,95	5,38	4,91	4,36	4,15	3,85	3,50	3,34	3,13	2,90						
L2 34,6	2,3 - 17,6 m	7,78	6,19	5,60	5,11	4,53	4,32	4,01	3,65									
L1 28,8	2,3 - 17,8 m	7,88	6,28	5,68	5,18	4,60												



Wersja A		Wersja F					
HK m	Wieża TS 18.2 4,35 m	HK m	Wieża TS 18.2 4,35 m	BZ + BF t	BZ	y	
						i.B. kN	a.B. kN
47,2	11 × TS 18.2						
42,8	10 × TS 18.2						
38,4	9 × TS 18.2	44,10	10 × TS 18.2	73,2	57,2	535	584
34,1	8 × TS 18.2	39,75	9 × TS 18.2	68,2	52,2	499	491
29,7	7 × TS 18.2	35,40	8 × TS 18.2	58,2	42,2	492	532
25,4	6 × TS 18.2	31,05	7 × TS 18.2	48,2	32,2	450	448
21,1	5 × TS 18.2	26,70	6 × TS 18.2	38,2	22,2	408	368
16,7	4 × TS 18.2	22,35	5 × TS 18.2	38,2	22,2	392	326
12,3	3 × TS 18.2	18,00	4 × TS 18.2	38,2	22,2	378	322
8,0	2 × TS 18.2	13,65	3 × TS 18.2	38,2	22,2	363	318
3,7	1 × TS 18.2	9,30	2 × TS 18.2	38,2	22,2	348	310
Płyta fundamentowa 6,5 × 6,5 × 1,2 m		Podstawa krzyżowa FK 518		BF 4 × 4,0 t		BZ 5,0 t 6,1 t	

