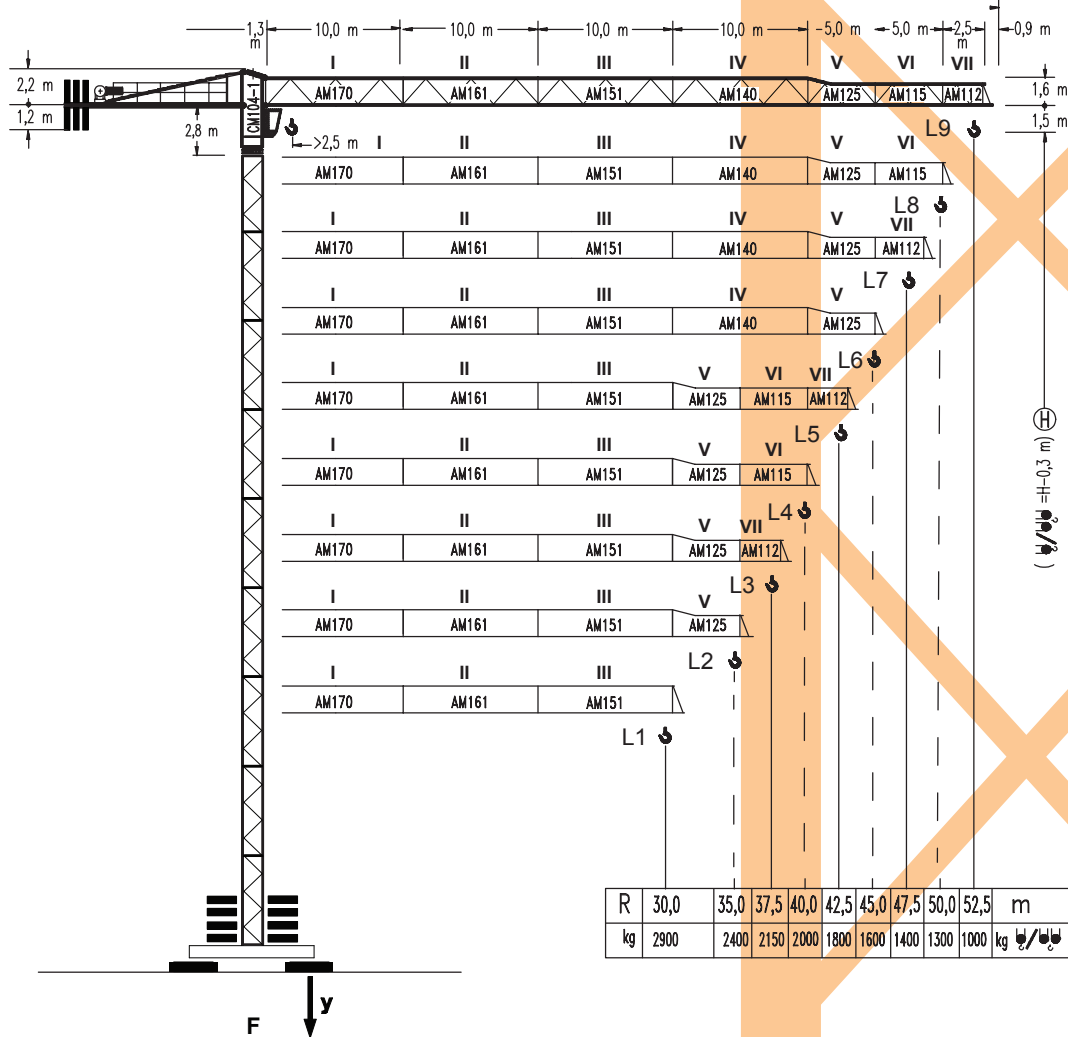


ŻURAW WIEŻOWY Comansa LC-5211

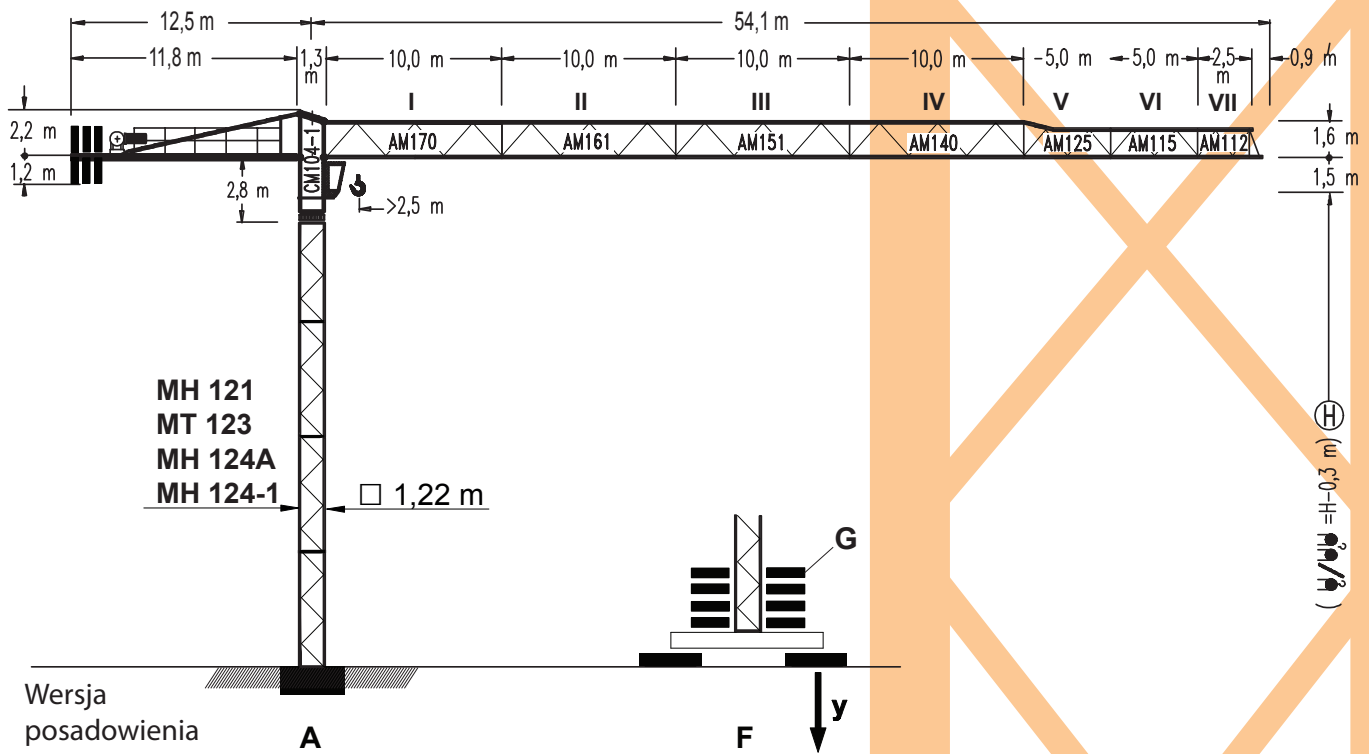
HYDROMASZ

USŁUGI DZWIOWE

Max. udźwig **5,0 t**



Wysięg (m)	Max. udźwig	Wysięg (m) / udźwig (t)										
		20,0	25,0	30,0	35,0	37,5	40,0	42,5	45,0	47,5	50,0	52,5
L9 52,5	2,5 - 14,2 m	3380	2600	2080	1720	1580	1450	1340	1240	1150	1070	1000
L8 50,0	2,5 - 16,3 m	3960	3060	2470	2050	1880	1740	1610	1490	1390	1300	
L7 47,5	2,5 - 16,3 m	3980	3080	2480	2060	1890	1750	1620	1500	1400		
L6 45,0	2,5 - 17,1 m	4200	3250	2630	2190	2010	1860	1720	1600			
L5 42,5	2,5 - 17,8 m	4380	3390	2740	2280	2100	1940	1800				
L4 40,0	2,5 - 18,2 m	4500	3490	2820	2350	2160	2000					
L3 37,5	2,5 - 18,1 m	4470	3470	2800	2340	2150						
L2 35,0	2,5 - 18,5 m	4580	3560	2880	2400							
L1 30,0	2,5 - 18,6 m	4610	3580	2900								



Wysięgnik HK m	Wysokość podnoszenia											
	20,1 m		23,1 m		25,9 m		28,9 m		31,9 m		34,9 m	
	Balast G	Nacisk kN max Z/X	Balast G	Nacisk kN max Z/X	Balast G	Nacisk kN max Z/X	Balast G	Nacisk kN max Z/X	Balast G	Nacisk kN max Z/X	Balast G	Nacisk kN max Z/X
52,5	32,9	238/304	37,6	278/326	42,3	325/350	47,0	374/375	51,7	427/400	61,1	509/439
50,0	32,9	248/321	37,6	265/344	42,3	311/367	47,0	360/392	51,7	413/418	61,1	480/457
47,5	32,9	240/323	37,6	269/346	42,3	315/370	47,0	364/395	51,7	416/421	61,1	490/460
45,0	32,9	250/322	37,6	264/345	42,3	302/369	47,0	351/394	51,7	403/420	61,1	470/459
42,5	32,9	245/322	37,6	260/344	42,3	295/368	47,0	343/392	51,7	394/418	61,1	461/457
40,0	32,9	249/329	37,6	263/348	42,3	287/371	47,0	335/395	51,7	386/421	61,1	452/460
37,5	32,9	248/325	37,6	262/344	42,3	285/368	47,0	332/392	51,7	383/418	61,1	449/457
35,0	32,9	247/331	37,6	262/349	42,3	281/370	47,0	328/395	51,7	379/421	61,1	444/460
30,0	32,9	242/328	37,6	256/346	42,3	279/367	47,0	326/392	51,7	376/418	61,1	441/456
Płyta fundamentowa							Podstawa krzyżowa XA2H/XR2H - 3,8 × 3,8 m					
Balast centralny G 4700												

G - balast A-4700 Kg

Z - max siła żuraw niepracujący kN

X - max siła żuraw pracujący kN

